

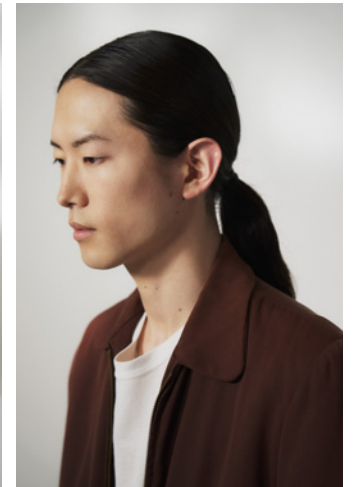


江藤凌介

Ryosuke Eto

Height: 182
Weight: 60.0kg
Chest: 81
Waist: 69
Hips: 87.5
Shoes: 27.0

生年月日：1996.05.24
出身地：埼玉県
言語：日本語
趣味：ゲーム・古着収集・音楽鑑賞・料理
特技：古着の年代等の簡単な判別
スポーツ：サッカー・スノーボード
資格：一般運転免許
日本工業大学建築学科生活環境デザイン学科卒業
経歴：ヴィンテージアパレルブランド「Top of the Hill」



TEL. 03-5962-7592

〒150-0001 東京都渋谷区神宮前5-1-9 ロハスビレッジ303
303 Lohas Village, 5-1-9 JINGU-MAE,
SHIBUYA, TOKYO 150-0001
<http://www.divinejpn.com>

DIVINE